

金型・治工具・ゴム

加工分野	企業名	市町村	加工可能分野									
			素材・素形材	切削・機械加工	プレス	製缶・板金	電気・電子	金型・治工具	樹脂成形・ゴム成形	表面処理	機械・装置	特殊技術・その他
F 金型・治工具	株式会社カワイ精工	上越市		○				◎	○			
	共和工業株式会社	三条市						◎				
	株式会社共和精工	阿賀野市		○				◎				
	株式会社齋藤金型製作所	燕市						◎	○			
	坂井精機株式会社	新潟市東区		○				◎				
	株式会社南雲製作所	上越市		○				◎				
	有限会社町永木型製作所	長岡市		○				◎				
ゴム成形	株式会社信明産業	長岡市			○				◎			

3Dデータシステムによる高効率なプラスチック金型作り



株式会社 カワイ精工

〒942-0054

〒943-0513

新潟県上越市三田 245-1 (本社工場)、上越市清里区今曾根 1118-4 (清里工場)

資本金	17,500 千円	TEL	025-544-5558	URL	http://www.kawai-seiko.co.jp
従業員数	27 人	FAX	025-544-4936	E-mail	kawai@kawai-seiko.co.jp

代表者 代表取締役 川合 忠昭

担当者 専務取締役 川合 忠実

【特徴】

- ・3次元データシステムと高速マシン群による高効率、高品質のプラスチック金型作り。社内にてトライサンプル確認・提出後、金型を納入します。
- ・ご要望により量産成形も対応させていただきます。(50～350ton)
- ・樹脂流動解析ソフトにてご提案も致します。
- ・IT/IoT 技術を活用したシステムを自社開発し、作業効率化・品質強化・コストダウンを実現しています。

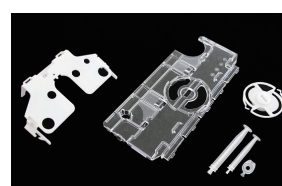
【加工分野】

- ・2～3次元 NC フライス加工
- ・研磨加工
- ・ワイヤーカット加工、放電加工
- ・プラスチック成形

【製造品目】

- ・自動車の内外装部品
- ・電話機、通信機器、カメラ部品、医療機器などの内外装部品
- ・プリンター、OA 機器、ウェハーケース、自販機などの内外装部品

(写真)



主要設備・測定器(名称・台数・能力)

2次元 CAD	5	MYPAC	フライス盤	3	KSJP-55
3次元 CAD、CAM	16	CADCEUS など	成形研磨機	2	PFG-450
樹脂流動解析ソフト	1	Moldflow	ダイスポッティングプレス	1	DSP1000M
高速マシニング C、NC	5	V56i、V55、V33	工具顕微鏡他	2	MM-60/L3T
ATC 付 NC 放電加工機	3	EDG3 など	射出成形機	6	J350ELⅢなど
放電加工プリセッター	1	EDGE1P	各種ロボット(5 軸サーボ)	5	GX-500SIV
ワイヤーカット、細穴放電加工機	3	VL600Q、RH3525	乾燥機、温調機	12	MGD-25J-OP

〒955-0832

新潟県三条市直江町4-18-18

資本金	95,000 千円	TEL	0256-34-4441	URL	http://www.kyowa-ind.co.jp
従業員数	310 人	FAX	0256-34-1168	E-mail	inomata@kyowa-ind.co.jp

代表者 代表取締役 熊谷 勇介

担当者 営業部

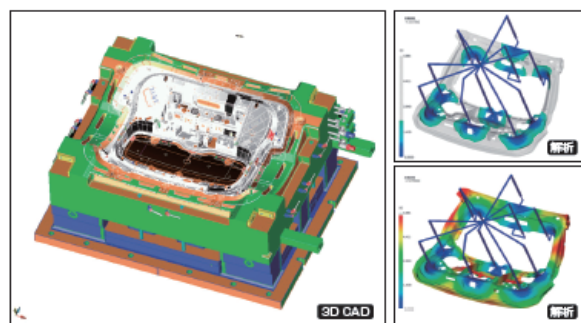
【特徴】

共和工業は金型製作を通じ、お客様にとって価値ある商品を生み出す新工法の開発、エンジニアリング事業を続けております。

金型製作はもちろん、各種試作設備を保有し、『作って見せる』をモットーに開発から量産までのサポートを行っております。

(製品写真)

各種解析・金型製造



【試作可能分野】

- ・射出成形 (75t ~ 4000t)
- ・D-LFT 成形(1600t)
- ・ミューセル成形(1000t)
- ・熱硬化性樹脂プレス成形 (200t ~ 4000t)
- ・RTM 成形(200t ~ 4000t)

特殊試作設備(1600t INJ + DLFT)



4000t プレス機 / RTM 注入機

【取扱品目】

- ・熱可塑性樹脂／熱硬化性樹脂用金型製造
- ・各種エンジニアリング事業
- ・複合材製品試作及び小ロット生産対応
- ・5軸加工機による機械加工



主要設備・測定器(名称・台数・能力)

射出成形機	8	75t ~ 4000t	5軸加工機		
FRP プレス機	4	200t ~ 4000t	3D・CCD 測定機		
サンドイッチ(2 樹脂)成形機	4		3 次元測定機		
RTM 用注入機	2				

金型製作はもちろん、金属部品加工をトータルサポートいたします！



TECHNO & HEART
株式会社

共和精工

〒959-2217

新潟県阿賀野市新保 711 番地4

資本金	25,000 千円	TEL	0250-68-3333	URL	http://www.kyowask.com/
従業員数	28 人	FAX	0250-68-2868	E-mail	k.watanabe@kyowask.com

代表者 代表取締役 小池 隆広

担当者 設計課 営業係長 渡邊 健太

【特徴】

プラスチック金型製作を主とし、8000kg から極小の多数個取りまで、切削加工や放電加工を中心に手掛けています。

金型製造で培ってきた技術と経験を活かし、様々な金属部品加工も承ります。

また、多数の協力メーカー・工場との取引により、あらゆる要求にお応えすることが可能です。

【加工分野】

- ・金型の製作(設計から成形(確認)までの全工程)
- ・切削、放電による金属加工全般
(部品加工、部分加工)
- ・既存金型の整備、メンテナンス

【製造品目】

- ・プラスチック金型
(自動車関係、家庭電化製品、日用雑貨など)
- ・金型部品
- ・各種部品

(製品写真)

【自動車関係プラスチック製品】



【金型用部品】



* 試作品や治具など、1つからでも対応いたします。

主要設備・測定器(名称・台数・能力)

立型マシニングセンタ	1	マキノ V77 1200×700×650	ダイスポッティング プレス	1	200t
門型マシニングセンタ	1	安田工業 YBM12-18V 1200×1800×600	油圧成形機	1	1300t
立型マシニングセンタ	2		CAD/CAM	8	
横型マシニングセンタ	1	1700×1000×900			
横中ぐりフライス盤	1	2000×1500×1450			
グラファイト加工機	2				
平面研削盤	3				

Technology & Humanity



株式会社 齋藤金型製作所

〒959-1201

新潟県燕市灰方 541 番地

資本金 40,000 千円 TEL 0256-63-8195 URL <http://www.saito-mold.co.jp/>
従業員数 47 人 FAX 0256-64-2861 E-mail info@saito-mold.co.jp

代表者 代表取締役社長 齋藤 裕一

担当者 営業技術部 平松 温

【特徴】

金型製作から成形までを社内で一貫生産対応し、時代の求めるスピード・クオリティを熟練の技、若い力、最新の設備、そして何より強い情熱で実現します。

自動車部品をはじめとして医療機器から日用品まで幅広いジャンルの金型・製品に対応します。

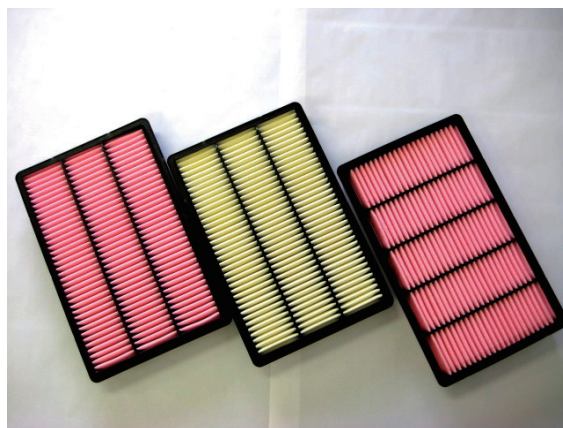
プラスチック金型・プラスチック製品のことならおまかせください。

【加工分野】

- ・金型部門
射出成形用金型の企画・設計・製造
- ・成形部門
プラスチック製品の射出成形・二次加工

【製造品目】

- ・自動車部品関連金型
- ・多分野射出成形用金型
- ・プラスチック製自動車用部品
- ・各種プラスチック製品



主要設備・測定器(名称・台数・能力)

マシニングセンター	10	MAKINO V77 他	横型射出成形機	17	50ton～550ton
NC 放電加工機	3	MAKINO EDGE3S 他	取出しロボット	17	各社
ワイヤカット	2	MAKINO DUO64 他	金型温度調整機	20	各社
万能工具顕微鏡	1	TUGAMI	除湿乾燥機	4	各社
3D CAD/CAM	7	TOP SOLID	超音波溶着機	4	1200 ～ 2200
3D CAM	2	WORK NC	CNC 3次元測定器	1	BRT-710
		※他、各種製造設備			※他、各種成形設備

金型一筋六十八年 KANAGATA is SAKAISEIKI

坂井精機株式会社

〒950-0034

新潟県新潟市東区浜谷町2丁目2番 45 号

資本金 10,000 千円 TEL 025-274-4451 URL www.kanagata-is-sakaiseiki.com
従業員数 40 人 FAX 025-271-4695 E-mail y.sakai@sakai-sk.co.jp

代表者 代表取締役 坂井 良宏

担当者 代表取締役 坂井 良宏

【特徴】

1952年に粉末冶金金型製造工場としてスタートしその後、精密プラスチック金型分野へと進出。長年培った経験とノウハウを新技術に融合し、新しい技術開発に積極的に取り組んでいます。自社で設計士育成に取り組み、設計から製造までをワンストップで行うことで高品質、短納期なものづくりを提供します。

【加工分野】

- ・粉末冶金金型
- ・精密プラスチック金型

【製造品目】

- ・自動車部品用金型
- ・エンジン部品用金型
- ・計測器部品用金型
- ・医療用部品用金型
- ・デジタルカメラ部品用金型
- ・スマートフォン部品用金型

(工場設備写真)



主要設備・測定器(名称・台数・能力)

NC 旋盤	2	φ5～φ240	平面研削盤	3	235×600
マシニングセンタ	9	600×350	3D CAD	4	
形彫放電加工機	7	650×450	3D CAM	3	
ワイヤカット放電加工機	3	600×400	三次元測定器	1	X700Y1000 Z500
ジググラインダー	3	450×270	表面処理装置	4	
旋盤	6	φ5～φ200	レーザー溶接機	1	
円筒研削盤	1	φ300	ガンドリル	1	

こだわりの金型で、明日を変える



株式会社 南雲製作所

〒943-0225

新潟県上越市三和区野 5823-1

資本金 95,000 千円 TEL 025-532-4040 URL <http://www.nagumo-ss.com/>
従業員数 97 人 FAX 025-532-4074 E-mail y-funami@nagumo-ss.com

代表者 代表取締役社長 米樹 弘

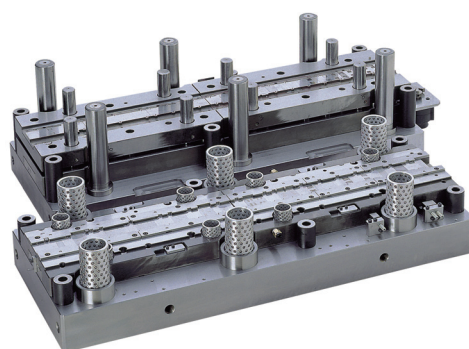
担当者 技術部 部長 舟見 豊

【特徴】

私たちは高精度プレス金型メーカーです。
創業から70年という長い年月で培った経験と技術で
難しい課題にも積極的に挑戦していきます。

そして、私たちはプレス金型を使用するお客様が
日々感じている問題を解決する、かけがえのない
パートナーになります。

(製品写真)

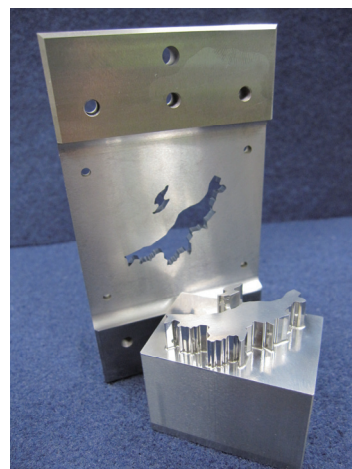


【加工分野】

- ・高精度プレス金型設計、製作
- ・高精度部品加工
 - 高硬度切削加工
 - 鏡面研削加工
 - 微細ワイヤー放電加工 など

【製造品目】

- ・自動車向けエンジン部品用プレス金型
- ・自動車向け電子部品用プレス金型
- ・半導体向け電子部品用プレス金型
- ・金型及び治具等の部品



主要設備・測定器(名称・台数・能力)

マシニングセンタ	7	マキノ、安田工業	プロファイル研削盤	8	ワシノ、和井田
高速ミーリング加工機	4	碌々産業、ソディック	ジグ研削盤	5	ムーア、和井田
平面研削盤	32	岡本工作機械	トライプレス	2	京利、AIDA
超精密平面研削盤	7	ユング、長島精工	3次元測定器	1	OGP
ワイヤー放電加工機	9	三菱電機、西部電機	工具顕微鏡	6	オリンパス、トプコン
形彫り放電加工機	2	三菱電機、ソディック	レーザー顕微鏡	2	キーエンス
細穴放電加工機	2	ソディック	2D・3D CAD/CAM	17	C&G、富士通

大型木型から小物・複雑形状木型の製作

有限会社町永木型製作所

〒940-0871

新潟県長岡市北陽1-53-23

資本金 3,000 千円 TEL 0285-25-1321 URL <http://www.machinaga.co.jp>
従業員数 11 人 FAX 0258-25-1322 E-mail machinaga.k@tenor.ocn.ne.jp

代表者 代表取締役 町永 健一

担当者 専務取締役 町永 隆弘

【特徴】

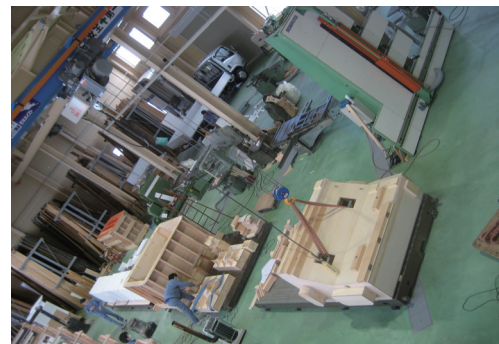
大型木型から小物まで一貫生産が可能です。
大型は過去最大特殊鋼で300トンの鋳物用木型の製作実績があります。複雑形状の木型は大型 NC 加工機を使用し3次元加工しております。
工作機械・産業機械・内燃機・その他幅広い実績があります。また県内外納入実績が多々あります。

【加工分野】

- ・木・樹脂・ケミカルウッド・ウレタン・発泡スチロールの加工
- ・試作・量産品の製作

【製造品目】

- ・工作機械用木型全般
- ・産業機械用木型全般
- ・ポンプケーシング全般
- ・アクリル用木型



工場内作業風景



NC ルーター

主要設備・測定器(名称・台数・能力)

NC ルーター	2	3100×2100	アーム式卓上ルータ	1	
横切昇降盤	3		その他木工機械一式		
手押鉋	2	幅400	定盤	7	
自動鉋	2	幅400	3次元 CAD/CAM	3	
立型ペーパーサンダー	2	幅900	3次元 CAD	1	
スパイラルサンダー	3				
バンド鋸	2				

信頼と技術で応えるゴム製品 製造・販売



株式
会社

信明産業

〒954-0214

新潟県長岡市中条新田 1402 番地

資本金	30,000 千円	TEL	0256-97-4771	URL	http://www.shinmei-ri.co.jp/
従業員数	60 人	FAX	0256-98-3525	E-mail	ホームページのお問い合わせフォームをご利用下さい

代表者 代表取締役社長 岡山 和正

担当者 新潟営業所長 井浦 芳一 技術担当 小熊 亨

【特徴】

止水材ゴム製品では、水と接して膨張する水膨張性ゴムの他、独自発砲技術によるスポンジゴムなど、様々な形状のものを配合から、押し出し成型設計・成形・二次加工製品まで行います。

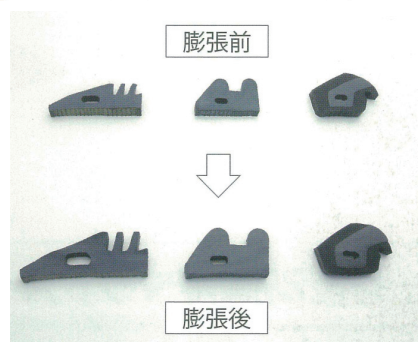
また、工業用製品では、金型や抜き型を使用したゴム成型品など、お客様の用途やご希望に合わせた、幅広い分野でのご要望にお応えしております。

【加工分野】

- ・工業用ゴム製品製造
- ・各種配合・成形・二次製品加工

【製造品目】

- ・工業用ゴム製品
- ・水膨張ゴム製品
- ・上下水道用ゴム製品
- ・樹脂製品加工



工業用ゴム・樹脂製品



主要設備・測定器(名称・台数・能力)

ニーダー	1	55リットル	接着機	24
ミキシングロール	1	18インチ	ワイヤー放電加工機	1
ニーダールーダー	1	75リットル	デジタルマイクロスコープ	1
UHF連続加硫装置	3		キュラストメーター	1
押出機	4		引張試験機	1
連続加硫装置	4		老化試験機	2
プレス成型機	16		オゾン劣化試験機	1