

製缶・板金

| 加工分野 | 企業名 | 市町村 | 加工可能分野 | | | | | | | | | | |
|------------|-------------|--------|--------|---------|-----|-------|-------|--------|-----------|------|-------|----------|---|
| | | | 素材・素形材 | 切削・機械加工 | プレス | 製缶・板金 | 電気・電子 | 金型・治工具 | 樹脂成形・ゴム成形 | 表面処理 | 機械・装置 | 特殊技術・その他 | |
| D 製缶・板金 | 株式会社アセック | 村上市 | | ○ | | ◎ | | | | | ○ | | ○ |
| | 株式会社エレックス新潟 | 新潟市北区 | | ○ | | ◎ | | | | | | ○ | |
| | 後藤金属工業株式会社 | 燕市 | | | ○ | ◎ | | ○ | | | | | ○ |
| | 株式会社小林製作所 | 加茂市 | | | ○ | ◎ | | | | ○ | | | |
| | 有限会社小林製作所 | 新潟市西蒲区 | | ○ | | ◎ | | ○ | | | | ○ | ○ |
| | 三条精密工業株式会社 | 三条市 | | | | ◎ | | | | | | | |
| | 新貝工業株式会社 | 上越市 | | ○ | ○ | ◎ | | | | | | ○ | |
| | 株式会社新興 | 燕市 | | ○ | | ◎ | | | | | | | |
| | 株式会社タカハシ | 長岡市 | | ○ | | ◎ | | | | ○ | ○ | | |
| | 株式会社滝田 | 上越市 | | | ○ | ◎ | | ○ | | | | ○ | |
| | 株式会社トーエイ | 長岡市 | | ○ | | ◎ | | | | | | | |
| | 株式会社トミタ | 燕市 | | ○ | ○ | ◎ | | ○ | | | | | |
| | ナウエス精工株式会社 | 長岡市 | | | | ◎ | | | | ○ | | | |
| | 株式会社廣川製作所 | 長岡市 | | | | ◎ | | | | | | | |
| | 株式会社藤田製作所 | 加茂市 | | | ○ | ◎ | | | | ○ | | | |
| | 株式会社星野製作所 | 長岡市 | | ○ | | ◎ | | | | | | | |
| | 水島鉄工株式会社 | 阿賀野市 | | ○ | ○ | ◎ | | | | ○ | | | |
| | 株式会社森製作所 | 柏崎市 | | | | ◎ | | | | | | | |

航空品質で社内一貫生産！

株式会社アセック **A SEK**

〒 958-0822

村上市坪根字中ノ谷 521-8

| | | | | | |
|------|----------|-----|--------------|--------|---------------------------|
| 資本金 | 30000 千円 | TEL | 0254-53-5530 | URL | http://www.yoshimasu.com |
| 従業員数 | 120 人 | FAX | 0254-53-5533 | E-mail | h-shinohara@yoshimasu.com |

代表者 代表取締役 吉増 弾司

担当者 新潟工場 副工場長 篠原 仁史

特徴 当社は長年航空宇宙産業に携わっており、主にジェット機のエンジン部品を多く製作しています。チタンやニッケル・コバルト合金等の難削材の加工を得意としています。

レーザ、溶接、熱処理、塗装、非破壊検査を自社で一貫し製作できることが特徴です。

JIS Q 9100をはじめ Nadcap では4つのカテゴリで国際認証を取得しています。



加工分野

- ・板金プレス加工
- ・機械加工
- ・レーザ、溶接、熱処理、塗装、非破壊検査



製造品目

- ・航空機エンジン部品
- ・航空機機体部品
- ・航空機内装品



主要設備・測定器(名称・台数・能力)

| | | | | | |
|-----------|---|----------------------|-----------|---|----------------|
| サーボプレス機 | 3 | 80, 110, 150 t | 小型真空熱処理炉 | 1 | W340×L580×H230 |
| 油圧プレス機 | 3 | 40ton, 60ton, 220ton | 3次元計測機 | 1 | コンチュラ |
| クランクプレス機 | 9 | 25~150ton | 2次元計測機 | 1 | MM-800型 |
| マシニングセンター | 2 | V56i | 画像測定器 | 2 | IM7030T |
| ロボドリル | 1 | α-D21LiB5ADV | ロックウェル測定機 | 1 | HR-522 |
| NC旋盤 | 2 | LB3000EX II-C500 | | | |
| 大型真空熱処理炉 | 2 | W1000×L1400×H1000 | | | |

レーザー加工、钣金加工の良い製品をよりスピーディに！



株式会社エレックス新潟

〒950-3308

新潟県新潟市北区下大谷内 378-60

| | | | | | |
|------|-----------|-----|--------------|--------|---|
| 資本金 | 10,000 千円 | TEL | 025-259-7781 | URL | http://elex-niigata.co.jp/ |
| 従業員数 | 24 人 | FAX | 025-259-7782 | E-mail | elex@mrg.biglobe.ne.jp |

代表者 代表取締役社長 齋藤 孝二

担当者 営業 長谷川 孝之

【特徴】

地域密着を基本に、ステンレス・アルミ・鉄など板金加工のエキスパートとして、広くお客様から厚い信頼を頂いております。薄板板金加工はもとより、架台・タンクなど様々な製品、又、量産品にも臨機応変に対応できる体制を取っており、迅速な対応をモットーにしています。

【加工分野】

- ・板金、製缶
- ・切削、機械加工
- ・機械、装置

【製造品目】

- ・鉄道車両部品
- ・工作機械、半導体装置部品
- ・食品関連装置部品
- ・建築金物



主要設備・測定器(名称・台数・能力)

| | | | | | |
|----------|---|------------------|-------------|---|-----------------|
| レーザー加工機 | 1 | 5k × 3000 × 1500 | ロボット溶接機(7軸) | 1 | ダイヘン |
| バリ取り機 | 1 | メタルエステ 600 | 半自動溶接機 | 9 | パナソニック・ダイヘン |
| プレスブレーキ | 3 | 40t ~125t | アルゴン溶接機 | 9 | ダイヘン・マイト・日立 |
| タッピングマシン | 1 | CTS-900 | スポット溶接機 | 2 | パナソニック 900HDT0F |
| 三本ロール | 3 | 3.2t × 1300 | スタッド溶接機 | 1 | 日本フラッシュ |
| セットプレス | 1 | SP-30 II | 溶接組立用3D定盤 | 4 | 1200 × 2400 |
| ユニットワーカー | 1 | タケダ UWD-45 | 電解酸洗機 | 2 | ケミカル山本(200V) |
| バンドソー | 1 | HFA250 | 2D/3D CAD | 2 | |

絞りと溶接の融合！丸物が得意です！

GOTO 後藤金属工業株式会社

〒959-1287

新潟県燕市大関東川根 348

資本金 10,000 千円 TEL 0256-63-5423 URL <http://www.goto-kk.com>

従業員数 18 人 FAX 0256-63-5416 E-mail cs@goto-kk.com

代表者 代表取締役 後藤 武志

担当者 営業部 遠藤 直樹

【特徴】

「材質や形状は決まっているのだけど、どう製造すれば…？」や、「どんな形状にすればコスト的に有利なの？」など、開発や設計段階でお困りの経験はございませんか？創業以来 30 年以上の金属製品の納入実績と、今日まで培って参りました技術と経験を活かし、お客様の希望に沿った最適な加工法で対応させて戴きます。自社内に金型部門を有し、短納期にもお答え致します。**ぜひ一度ご相談ください！**

(製品写真)



【加工分野】

- ・絞り(スピニング及びプレス) ・溶接(TIG)
- ・ロール巻き加工 ・金型設計&製造 ・試作等
- SUS及び鉄をメインに加工しております。上記以外にも切削や表面処理等を含め協力工場様にて加工し、幅広くお納め致しております。



【製造品目】

- ・部品関連(各種タンク、特殊形状容器、医療機器関連部品、産業機器部品、その他)
- ・煙火関連(打上用筒、製造機器) ・厨房機器、等

主要設備・測定器(名称・台数・能力)

| | | | | | |
|-------------|-----|--------------|-----------|-------|-------------|
| スピニングマシン | 2 台 | ブランク径 φ850 迄 | 半自動直線溶接機 | 3 台 | 1,000Lまで |
| 油圧プレスマシン | 1 台 | 150t | 3本ロール機 | 1 台 | 1,000Lまで |
| ポンチングプレスマシン | 1 台 | 150t | 2本ロール機 | 1 台 | 1,000Lまで |
| TPプレスマシン | 8 台 | 45~110t | サークルシャー | 1 台 | φ1,000 mmまで |
| ブランキングライン | 1 台 | 150t | フライス盤・平研盤 | 各 1 台 | |
| 溶接ロボット | 2 台 | 松下電器産業 | 放電加工機 | 1 台 | |
| アルゴン溶接機 | 9 台 | 160~500 型 | その他各種専用機 | | |

少量部品のプレス加工・板金加工・溶接・表面処理・組立加工品



〒959-1381 新潟県加茂市新栄町8-37

| | | | | | |
|------|------------|-----|--------------|--------|---|
| 資本金 | 23,000 千円 | TEL | 0256-52-0435 | URL | http://www.hanabishi7.co.jp/ |
| 従業員数 | 44 人 | FAX | 0256-52-1184 | E-mail | inquiry@hanabishi7.co.jp |
| 代表者 | 代表取締役 小林 仁 | | | 担当者 | 代表取締役 小林 仁 |

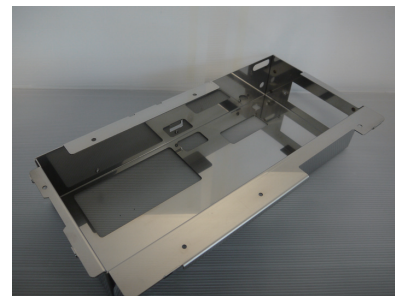
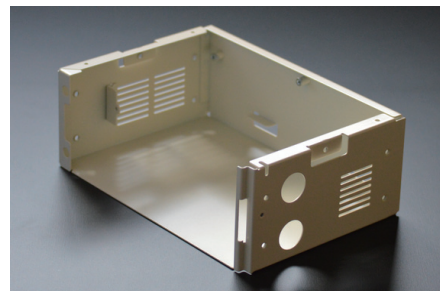
【特徴】

日本一売れている石油ファンヒーター部品の金属プレス加工・精密板金加工・溶接加工・組み立てを行っている工場です。

また、ある家電メーカーより委託を受け、製品の製造から出荷まで一貫して行っており、製品をまとめる技術もあります。

取引先様より安定した品質と納期の厳守に好評を頂いております。

工場見学大歓迎！ご連絡お待ちしております！！



【加工分野】

- ・ 金属プレス加工
- ・ 精密板金加工
- ・ 機械加工
- ・ スポット溶接
- ・ 半自動溶接
- ・ TIG溶接
- ・ 組立加工(部品組立・商品としての組立可能)
- ・ 表面処理加工(協力工場)

【製造品目】

- ・ 石油ファンヒーター部品
- ・ OA 機器部品
- ・ 医療器具部品
- ・ 家電機器部品
- ・ 家庭用日用品 など

主要設備・測定器(名称・台数・能力)

| | | | | | |
|-------------------|-------|-----------|-------------------------|-----|---------------------|
| デジタルデンドウサーボプレス | 各 1 | 300t・80t | パンチレーサ®複合機 (全てアマダ®製) | 各 1 | LC-2012C1NT |
| ダブルクランクプレス | 2 | 200t | | | APELIO II 357 |
| シングルリンクプレス | 各 1 | 150t・110t | プレスブレイキ (全てアマダ®製) | 1 | FBDⅢ-LD 8020 |
| シングルクランクプレス 5 ライン | 1 ライン | 全て 80t | | 1 | FBDⅢ-LD 5020 |
| シングルクランクプレス 4 ライン | 1 ライン | 全て 80t | | 4 | RG-35S DC-9 |
| シングルクランクプレス 3 ライン | 1 ライン | 全て 80t | コンデンサ式抵抗溶接機 | 6 | Hi-MAX YG-3000~1500 |
| シングルクランクプレス | 20 | 110~25t | コンデンサ式抵抗溶接機 | 4 | Hi-MAX YG-500~100 |
| 自動ネジ締め機(フィードマツ) | 10 | FM-503H | 空圧式抵抗溶接機 | 4 | YR-1005~350 |

精密な溶接や部品もの。ご相談下さい



精密溶接と金属加工のトータルコーディネーター

〒950-1334

新潟県新潟市西蒲区上小吉 1668-1

| | | | | | |
|------|-----------|-----|--------------|--------|---|
| 資本金 | 10,000 千円 | TEL | 025-375-4848 | URL | http://www.ops.dti.ne.jp/~bb2000/ |
| 従業員数 | 13 人 | FAX | 025-375-4929 | E-mail | bb2000@ops.dti.ne.jp |

代表者 代表取締役社長 小林 直樹

担当者 代表取締役社長 小林 直樹 営業担当 富田 祐樹

【特徴】

【精密溶接でお困りの方へ
小林製作所へお任せ下さい！】

【精密溶接】

特殊金属・薄板金属の溶接・低歪み溶接を得意としており、精密溶接でお客様の課題を解決します。

【ワンストップ】

板金加工・切削加工を社内にて行い、協力企業との連携により、素材～表面処理まで一貫した製造も行います。

【加工分野】

- ・ 板厚 t0.02 mm～の精密溶接加工
- ・ 材料入手からレーザー切断・曲げ成形、切削、溶接、研磨、表面処理も含めたアッセンブリ納品
- ・ 試作品や開発品なども受託・協力製作

【製造品目】

- ・ 食品製造工場様向け精密フィルター
- ・ 半導体関連生産設備 部品
- ・ 医療機器の精密溶接受託加工
- ・ 大学などの研究開発用設備部品

(製品写真)



食品製造工場向け精密フィルター



開発参画している
小型ジェットエンジン

主要設備・測定器(名称・台数・能力)

| | | | | | |
|----------------------|---|--------------|-------------|---|--------------|
| YAG レーザー溶接機 | 2 | 20W・400W | 立型マシニングセンター | 1 | 2060×940×820 |
| TIG 溶接機(交直) | 4 | 300A 500A | 立型マシニングセンター | 1 | 1530×740×660 |
| マイクロプラズマ溶接機 | 2 | 50A、350A | CNC 旋盤 | 1 | 10 インチ |
| インバータマイクロ スポット溶接機 | 2 | | レーザー切断機 | 1 | 2KW |
| HIMAX(抵抗溶接機) | 8 | 3000、1500W | NC ベンダー | 2 | |
| 直線溶接機 | 4 | MAX1500 mm | 3次元測定機 | 1 | 850×1000×600 |
| 5軸立型マシニングセンター | 1 | 1020×650×385 | その他 HP に掲載 | | |

精密板金加工

The Next Precision Sheet Metal



三条精密工業株式会社

〒955-0814

新潟県三条市金子新田乙 497-14

資本金 30,000 千円 TEL 0256-32-1740 URL <http://www.sanjoyo-seimitsu.co.jp/>
従業員数 35 人 FAX 0256-33-3148 E-mail bankinkakou@sanjoyo-seimitsu.co.jp

代表者 代表取締役社長 丸山 勝

担当者 取締役専務 丸山 正晴

【特徴】

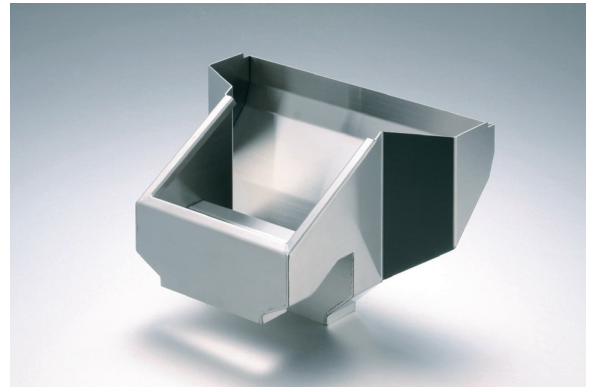
医療機器、通信機器、電機機器、半導体関連など幅広い分野での板金加工を行っています。

(製品写真)



【加工分野】

- ・鉄、SUS、ALの板金加工
- ・筐体溶接組立て



【製造品目】

- ・医療機器
- ・通信機器
- ・電機機器
- ・各種筐体、板金部品

主要設備・測定器(名称・台数・能力)

| | | | | | |
|------------|---|-----------------------|----------|---|----------------------------|
| 3D CAD | 1 | SheetWorks | プレスブレーキ | 1 | FMB3613NT 30t/1.3M |
| 2D CAD/CAM | 1 | AP100 | YAG 溶接機 | 1 | YLR1500 ロボット 1KW |
| レーザー加工機 | 1 | FO3015 4KW | CO2 溶接機 | 3 | 180A 200A |
| 複合機 | 1 | ACIES2512T 30t/4KW | TIG 溶接機 | 5 | 300A |
| タレットパンチプレス | 2 | EM2510NT 20t | ファイバー溶接機 | 1 | FLW ENSIS 3000 ロボット 3KW |
| プレスブレーキ | 3 | HDS5020NT 50t/2M | | | |
| | | | | | |

大物製缶、機械加工の一貫生産

新貝工業株式会社

〒949-3296 新潟県上越市柿崎区馬正面 1153 番地

資本金 40,000 千円 TEL 025-536-2201 URL <http://www.shingai.co.jp/>
 従業員数 117 人 FAX 025-536-4175 E-mail honsya@shingai.co.jp

代表者 代表取締役 新貝 広太郎

担当者 常務取締役 宮川 俊也

【特徴】

- ・当社は、3D CAD/CAMを融合した設計・製造技術で高い信頼性を確保し、設計から製缶・機械・組立までの一貫生産体制でお客様のニーズにお応えいたします。

【加工分野】

- ・3D CAD/CAMによる設計
 - ・大物製缶加工
 - ・大物切削加工（大型横型マシンクセンタ・大型五軸加工機等による切削加工）
- 上記加工のほか、組立から据付まで対応します。

【製造品目】

一般機械器具、機械加工部品、除塵機、水処理機械、コンペアー、油圧機、水門扉、第一種圧力容器、搬送設備・反転用治具の設計・製造 コンクリート二次製品型枠の設計・製造



主要設備・測定器(名称・台数・能力)

| | | | | | |
|-------------------------|---|-----------------------------------|------------|---|----------------------------|
| 二次元レーザー切断機 | 1 | ML6030XL・ 3,050×6,100 | 門型5面加工機 | 1 | MVR30 4,000×2,000 |
| 二次元レーザー切断機 | 1 | ML3015HV・ 1,500×3,000 | 門型高速5軸加工機 | 1 | RB-300F 8,000×3,000 |
| 二次元レーザー切断機 | 1 | ML3015NX-F40・ 1,525×3,050 | 門型高速5軸加工機 | 1 | RB-200F 4,000×2,000 |
| パイプ材・長尺材用 三次元レーザー切断機 | 1 | 3D ファブリックギア 8,000□200φ323 | マシニングセンタ | 1 | MCV860 2,300×850 |
| NCプレスブレーキ | 1 | 3P-500-60 500T 6,000 | 縦型NCフライス | 2 | TK-US4000NC 730×4,200 |
| NCプレスブレーキ | 1 | 3P-200-30 200T 3,100 | 立型ターニングセンタ | 1 | SVT-4000MC φ4,000×2,295 |
| 横型マルチセンタ | 1 | BFR-3500 5,020×2,920 φ2,000 | NC旋盤 | 1 | CHUBU CNS φ720×3,900 |

データ作成から完成まで、社内一貫体制で製作します！

株式会社 新興

〒959-1286

新潟県燕市小関 1236 番地

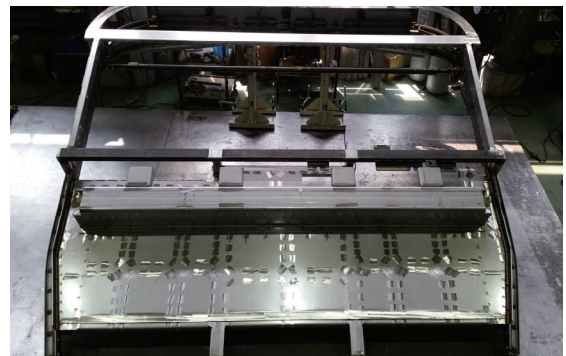
| | | | | | |
|------|-----------|-----|--------------|--------|---|
| 資本金 | 30,000 千円 | TEL | 0256-63-5213 | URL | http://shinkoinc.co.jp/ |
| 従業員数 | 42 人 | FAX | 0256-64-4093 | E-mail | m-adachi@shinkoinc.jp |

代表者 代表取締役 安達 光男

担当者 専務取締役 安達 宗真

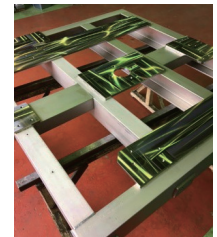
【特徴】

電車部品から装置用架台まで幅広く製作しており、コンピュータによるプログラミング及び展開や生産管理に力を入れ、短納期化を図っています。また社内等で使用する専用機、治工具は内製作しており品質、精度面では高い技術を有しております。



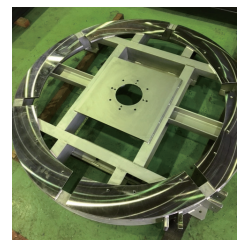
【加工分野】

- ・製缶(構体・架台・強度部材等)
- ・板金(切断～塗装及び表面処理)
- ・切削(5面加工等)
- ・試作品加工



【製造品目】

- ・鉄道車両部品
(運転台・背面・足台各種ユニット・乗務員室構体・各種骨組・部品・台車部品)
- ・装置架台、部品等



主要設備・測定器(名称・台数・能力)

| | | | | | |
|----------------|---|---------------|-------------|----|----------------------|
| 門型マシニング(5面加工機) | 1 | MPE-2140(5H) | 交流スポット溶接機 | 5 | (200.150.90.50.8)KVA |
| レーザー切断機 | 1 | 4Kw 1524x3048 | アルミ用スポット溶接機 | 1 | 200KVA |
| タレットパンチプレス | 1 | 1219mmx2438mm | 半自動溶接機 | 26 | 350A |
| バンドソー | 2 | 巾 750mm | 半自動溶接機 | 6 | 500A |
| コーナーシャー | 2 | t1.2~6.0 | アルゴン溶接機 | 27 | 300A |
| NC プレスブレーキ | 3 | 3100x175t | アルミ MIG 溶接機 | 4 | |
| NC プレスブレーキ | 2 | 2500x85t | 焼付塗装用乾燥炉 | 1 | W3300xD4800xH2760 |

シート・メタル マイスター 総合精密板金

株式会社 タカハシ

〒949-4502

新潟県長岡市黒坂 250 番地

資本金 10,000 千円 TEL 0258-74-3721 URL <http://www.kabu-takahashi.jp>
 従業員数 38 人 FAX 0258-74-3722 E-mail info@kabu-takahashi.jp

代表者 代表取締役 高橋 弘

担当者 専務取締役 高橋 謙

【特徴】

トータル・サポートで、ステンレスの板金加工をメインに、溶接・機械加工・バフ研磨・焼き付け塗装まで、社内での一貫した生産体制で高精度・高品質な“ものづくり”を目指しております。少量多品種品に対応させていただきますので、ご相談下さい。

(製品写真)



【加工分野】

- ・レーザー加工
- ・製缶/精密板金(ロール・曲面加工)
- ・TIG 溶接
- ・バフ研磨仕上げ
- ・5面加工機による高精度加工
- ・焼付塗装/粉体塗装
- ・食品機械等の設計・製作

【製造品目】

- ・液晶・半導体装置部品
- ・食品機械部品
- ・真空応用機器
- ・各種洗浄装置

主要設備・測定器(名称・台数・能力)

| | | | | | |
|-------------|----|-------|---------------|---|-------------|
| CO2 レーザー | 2 | 2~4Kw | レーザー & パンチ複合機 | 1 | 2Kw |
| NC ベンダ | 4 | ~125t | 五面加工機 | 1 | 2000 × 4000 |
| 縦型マシニングセンター | 2 | | 4 本ローラー | 1 | 2000L |
| アイアンワーカー | 1 | | バンドソー | 2 | |
| アルゴン溶接機 | 15 | | バフ/HL 研磨機 | 4 | |
| 吹き付け/粉体塗装機 | 3 | | 焼付乾燥炉 | 1 | |
| 3D-CAD/CAM | 5 | | 2D-CAD | 2 | |



技術開拓型の本社工場、現地生産に応えるアジア4拠点 それが「TAKITA グローバルネットワーク」



TAKITA 株式会社滝田

〒943-0121

新潟県上越市大字藤塚 411 番地 1

| | | | | | |
|------|-----------|-----|--------------|--------|---|
| 資本金 | 10,000 千円 | TEL | 025-523-2881 | URL | http://www.takita-mj.co.jp |
| 従業員数 | 91 人 | FAX | 025-522-0162 | E-mail | takita@takita-mj.co.jp |

代表者 代表取締役社長 瀧田 隆夫

担当者 総務部 瀧田 隆一

【特徴】

1923 年(大正 12 年)に滝田鉄工所として創業し、2018 年に 95 周年を迎えました。金属プレス加工、精密板金加工を中心に中国(丹東、大連、太倉)およびインドネシアへ事業展開し、今や TAKITA グループ全体で 800 人を超える規模となりました。金属製品の設計から試作・量産まで一貫したサービスを提供し、小ロットの注文にも対応しています。また技術開拓型の新事業として、静電誘導装置を応用したオリジナルの商品開発にも取り組んでいます。



【加工分野】

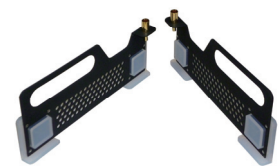
- ・金属プレス加工、設計、試作
- ・精密板金加工、溶接、塗装
- ・金属プレス金型の製作
- ・電機部品組立、産業機器組立



(製品写真)

【製造品目】

- ・精密板金部品
- ・半製品 (設計～加工～組立)
- ・各種 OEM 品
- ・電界フライヤー「極カラ」・ラベル剥離機



主要設備・測定器(名称・台数・能力)

| | | | | | |
|--------------|---|-------------|----------------|----|-----------------|
| 順送プレス | 1 | 150t | NC ベンダー | 10 | 135t、125t、60t 他 |
| ロボットライン | 1 | 110t × 4 台 | 溶接機 | 19 | CO2 半自動、TIG 他 |
| 単発プレス | 7 | 250t、200t 他 | 多軸、単軸タッパ | 6 | |
| タレットパンチングプレス | 2 | | ハイスピンカシメ機 | 4 | |
| レーザー加工機 | 1 | | 塗装ライン | 1 | 塗装ブース 2 基他 |
| バリ取り機 | 1 | | ハンディプローブ三次元測定器 | 1 | |

レーザー切断・レーザー溶接・精密板金・機械加工

株式会社 トーエイ

〒940-0006

新潟県長岡市東高見1丁目4番地3

| | | | | | |
|------|-----------|-----|--------------|--------|------------------|
| 資本金 | 10,000 千円 | TEL | 0258-24-8768 | URL | |
| 従業員数 | 32 人 | FAX | 0258-24-6134 | E-mail | tohei@nct9.ne.jp |

代表者 代表取締役 田中 栄策

担当者 代表取締役 田中 栄策

【特徴】

最新の大型機械により、板厚 0.1 ミリからの精密板金加工を、単品から量産品までの加工に対応致します。

機械架台の製缶から機械加工、各種カバー関連までの一括受注に対応致します。



5面加工門型マシニングセンター

【加工分野】

- ・レーザー切断、レーザー溶接
- ・鉄・ステンレス・アルミ類のレーザープレス加工
- ・ステンレス、アルミ加工
- ・精密板金加工



FLWファイバーレーザー溶接機

【製造品目】

- ・産業機械・工作機械・半導体装置の部品およびカバー
- ・ベッド摺動面のテレスコカバー
- ・電装ボックス

主要設備・測定器(名称・台数・能力)

| | | | | | |
|-----------------|----|----------|-----------------|---|------------|
| レーザー加工機 FO-3015 | 1 | 4kw | 5面加工門型マシニングセンター | 1 | MCR-A5C II |
| 複合機EML-3610 | 1 | 4kw | トリモス万能測長機 | 1 | V7-700 |
| NC ベンダ他 | 5 | 3M15t | | | |
| シャーリング | 1 | 6t×3,000 | | | |
| FLWファイバーレーザー溶接機 | 1 | FLW | | | |
| TIG溶接機・半自動溶接機 | 25 | | | | |
| 立形マシニングセンター | 1 | M560-V | | | |

エキスパンドメタル・パンチングメタル・チタン容器

株式会社 トミタ

〒959-1263

新潟県燕市大曲2602番地

| | | | | | |
|------|----------|-----|--------------|--------|---|
| 資本金 | 3,000 千円 | TEL | 0256-62-5962 | URL | http://www.tomita-kogyosho.co.jp/ |
| 従業員数 | 6人 | FAX | 0256-62-5183 | E-mail | ホームページのお問合せフォームをご利用ください |

代表者 代表取締役 富田 雅俊

担当者 代表取締役 富田 雅俊

【特徴】

ステンレス・鉄・アルミ・チタンなど、様々な素材の板金加工を1個から量産まで幅広く承っております。

食品機械の部品・自動車部品・建築・インテリア・厨房用品・業務用品テーブルウエアー・医療機器・介護機器などを生産しております。

特にステンレスのエキスパンドメタル、パンチングメタルでのカゴやチタン製バットには定評があります。

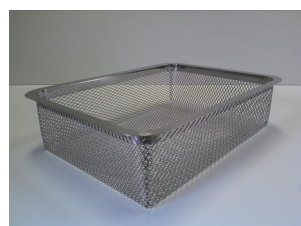
【加工分野】

- ・精密板金加工
- ・バフ研磨仕上げ加工

【製造品目】

- ・業務用厨房機器
- ・金属製容器 ほか

(製品写真)



エキスパンドメタル加工



チタン加工



パンチングメタル加工

主要設備・測定器(名称・台数・能力)

| | | | | | |
|------------|---|-------------|-------|----|--|
| NCベンダー | 4 | ～最長3m 125t他 | 自動研磨機 | 10 | |
| Tig溶接機 | 3 | | 研磨機 | 10 | |
| YAGレーザー溶接機 | 1 | | | | |
| スポット溶接機 | 3 | | | | |
| プレス | 2 | 30t | | | |
| セットプレス | 1 | | | | |
| シャーリング | 1 | | | | |

レーザー加工、精密板金溶接、塗装までワンストップ対応！！



ナウエス精工 株式会社

〒940-0871

新潟県長岡市北陽1-53-32 <長岡市北陽産業団地内>

資本金 20,000 千円 TEL 0258-24-7064 URL <http://nows-seikou.com>
 従業員数 32 人 FAX 0258-24-6323 E-mail nows@cocoa.ocn.ne.jp

代表者 代表取締役 信賀 悟士

担当者 受注購買プロセス責任者 専務取締役 今井 美憲

【特徴】

制御盤、ステンレスカバー、部品、製缶架台製作を得意としています。板金、塗装共に国家資格1級技能士、溶接JIS検定取得者が在籍し技術・知識に自信を持ってあらゆる加工要望にお応えします。

材料調達から機械加工、焼鈍、ショット、メッキ、酸洗、シルク印刷、バフ等の加工までワンストップ対応します。単品、小ロット大歓迎。無料迅速見積り。精密板金・塗装の事は何でもお任せ下さい。

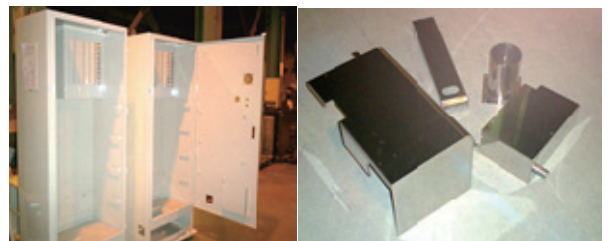
【加工分野】

- ・鉄、ステンレス、アルミ等のレーザー加工、板金
- ・各種折り曲げ加工、溶接加工、製缶
- ・各種塗装、焼付塗装、粉体塗装

【製造品目】

- ・工作・産業機械制御盤、カバー、架台、部品
- ・食品機械制御盤、カバー、架台、部品
- ・医療機部品、カバー
- ・スポーツ用品製作機・環境機器
- ・鉄道列車用部品、カバー・雪上車カバー、部品
- etc

(製品写真)



・各種制御ボックス(指定色塗装) ・各種ステンレスカバー、部品



・大型製品(稲もみタンク) ・社内装飾品 花瓶と花



・ステンレス製デザインボード レーザー加工+塗装
 ・アルミ製メガネケース(非売品) 全曲げ加工+カラーメッキ加工

主要設備・測定器(名称・台数・能力)

| | | | | | |
|---------------------|----|------------|------------|---|-----------------|
| CO2レーザー加工機 | 1 | ~4' x 8' 材 | エアプラズマ切断機 | 1 | - |
| EMパンチプレス加工機 | 1 | ~4' x 8' 材 | タッピング、ボール盤 | 5 | - |
| NCベンダー (プレスブレーキ) | 5 | ~130t | コーナーシャー | 1 | - |
| ロータリーバンドソー | 1 | - | 三本ローラー | 2 | - |
| アイアンワーカー | 1 | - | 電解研磨機 | 2 | - |
| 旋盤 | 2 | - | CAD/CAM | 4 | - |
| 半自動・TIG溶接機 | 20 | - | 粉体塗装機 | 1 | - |
| YAGレーザー溶接機 | 1 | - | 水洗式塗装ブース | 3 | - |
| スポット、スタッド溶接機 | 2 | - | 焼付乾燥炉 | 2 | W2300D1850H2650 |

大型製缶・機械加工のパイオニア

株式会社 廣川製作所

〒940-0006

新潟県長岡市東高見2丁目2番1号

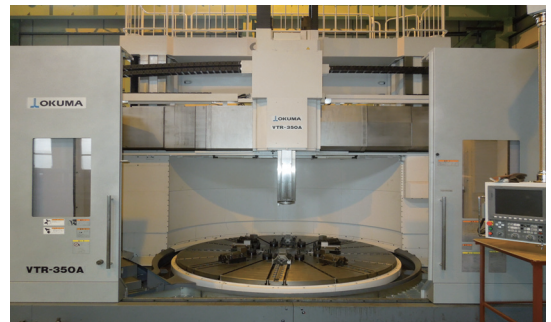
| | | | | | |
|------|-----------|-----|--------------|--------|------------------------|
| 資本金 | 10,000 千円 | TEL | 0258-24-2410 | URL | |
| 従業員数 | 20 人 | FAX | 0258-24-2485 | E-mail | cdz64360@hkg.odn.ne.jp |

代表者 代表取締役 廣川 直幸

担当者 代表取締役 廣川 直幸

【特徴】

製缶の機械設備及び工作機械全般を備え、蓄積された経験と確かな技術で、中・厚板の大物製缶を中心に、橋梁・産業機械・各種プラント・特殊金属タンク・各種精密機械加工まで、一括完成品として生産しています。



ターニングセンタ

【加工分野】

- ・製缶品
- ・大型製缶品を中心とする切削加工

【製造品目】

- ・一般産業機械一式 ・各種タンク
- ・各種プラント類一式 ・橋梁,排水機,水門,除塵機
- ・車輛主要部品 ・各種オーダー品



5面加工機

主要設備・測定器(名称・台数・能力)

| | | | | | |
|--------------------|---|----------------|--------------|----|--------------------|
| 門形5面加工機 MCM-B | 1 | 3.1×10m | ファイバーレーザー切断機 | 1 | 6kw 3.5m×15m |
| 門形5面加工機 MCM-B | 1 | 3.1×8m | プレスブレーキ | 6 | 350t 220t 110t 60t |
| 門形5面加工機 MCM-B II | 1 | 3.55 × 8m | ベンディングロール | 2 | 3100 巾 |
| 門形5面加工機 MCR-A5C II | 1 | 2×4m | CNC 横中ぐり盤 | 1 | φ130 2.3×4m |
| 立形マシニングセンタ | 1 | VM5Ⅲ | 各種半自動溶接機 | 40 | |
| 精密汎用旋盤 | 1 | φ600×3000L | | | |
| 門形ターニングセンタ | 1 | VTR=350A φ3500 | | | |

金属板金加工から表面処理、組立まで一貫生産体制



〒959-0055

新潟県三条市塚野目2153-5

資本金 10,000 千円 TEL 0256-47-4287 URL <http://www.fu-ji-ta.co.jp>
 従業員数 47 人 FAX 0256-47-4259 E-mail iida-h@fu-ji-ta.co.jp

代表者 代表取締役 神子島 岩男

担当者

【特徴】

- ・金属プレス・板金加工から表面処理、組立まで一貫生産で対応します。
- ・1個の試作から量産まで対応します。
- ・品質に自信あり！！適正価格と納期、提案力でお客様の満足に貢献します。
- ・ISO9001、ISO14001 認証取得

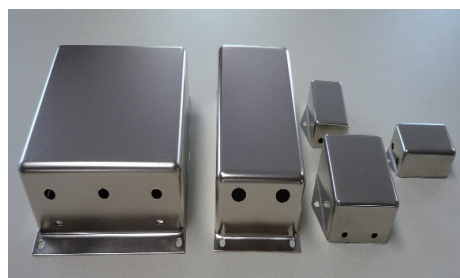
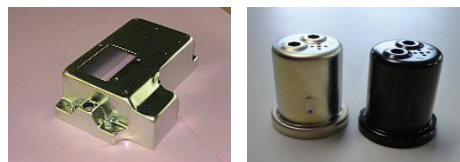
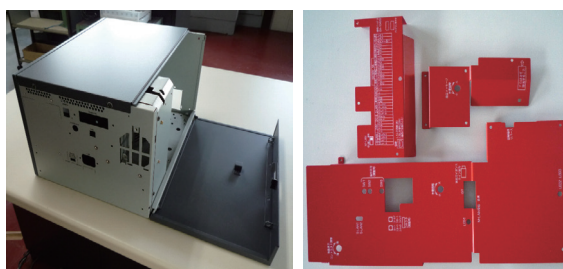
【加工分野】

- ・金属プレス加工、金型製作
- ・精密板金加工
- ・プレス、板金、マシニングによる複合加工
- ・表面処理を含めた品質保証

【製造品目】

- ・自動車、二輪関連部品
- ・音声機器、通信機器
- ・各種産業機器
- ・水処理設備

(製品写真)



主要設備・測定器(名称・台数・能力)

| 設備名 | 台数 | 形式・能力 | 設備名 | 台数 | 形式・能力 |
|--------------|------|-----------------|-------------|----|-----------------|
| 油圧プレス・パワープレス | 23 | 20t～200t | テーブルスポット溶接機 | 1 | 40KVA |
| プレスラインペーサー | 2ライン | 5工程、4工程 | 溶接機・ロー付け機 | 8 | TIG 半自動溶接機 |
| レーザー加工機 | 1 | TLV-408E40F | 自動バリトリ機 | 2 | メタルエステ・AMADA |
| パンチ・レーザー複合機 | 1 | アマダ ACIES-2512T | ワイヤーカット加工機 | 2 | DWC110(300*450) |
| NC ベンダー | 5 | 35t～160t | マシニング | 1 | OKK |
| スポット溶接機 | 14 | 22～90KA | 三次元測定器 | 2 | 門型、ハンディ |

多彩な溶接構造物を素材から完成品まで一貫生産



株式会社 星野製作所

〒940-0013

新潟県長岡市原町 1 丁目 2-20

| | | | | | |
|------|-----------|-----|--------------|--------|---|
| 資本金 | 24,000 千円 | TEL | 0258-24-0640 | URL | https://hoshino-mfg.co.jp/ |
| 従業員数 | 50 人 | FAX | 0258-24-0650 | E-mail | qc@hoshino-mfg.co.jp |

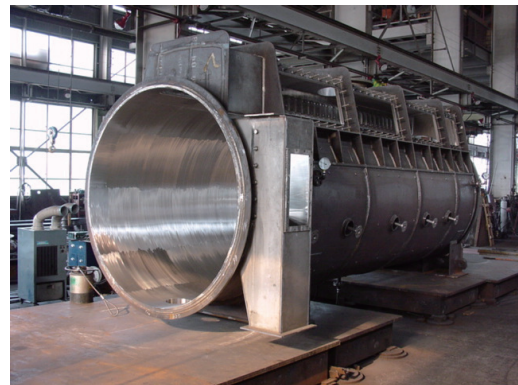
代表者 代表取締役 星野 弘

担当者 代表取締役 星野 弘

【特徴】

大型の溶接構造物を素材から完成品までの一貫生産により需要家の皆様の短納期、小ロット生産、高品質、低コスト等のご要望にお応えします。

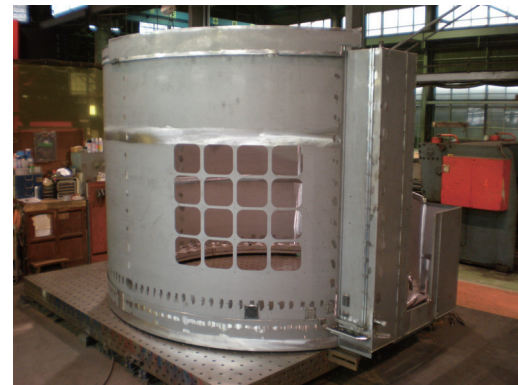
技術的には特に溶接技術に優れ、溶接士は全員 JIS の各資格所有者及びボイラー溶接士であります。又、事業所として電気事業法及びガス事業法に基づく各種溶接施工法確認工場であります。



大型製缶部品 (φ 1900mm × L5000mm)

【加工分野】

- ・多品種少量生産
- ・大型溶接構造物
- ・製缶～熱処理～機械加工まで一貫生産



大型板金部品 (φ 3200mm × H2300)

【製造品目】

- ・工作機械フレーム・スプラッシュガード
- ・圧力容器・真空容器
- ・鉄道車両部品・産業機械部品
- ・食品機械

主要設備・測定器(名称・台数・能力)

| | | | | | |
|-------------|---|-------------|------------|----|------------------|
| 門型五面加工機 | 1 | 2m × 6m | 門型油圧プレス | 1 | 500ton |
| NC 立旋盤 | 2 | φ2000 | 半自動溶接機 | 60 | 200A/500A/600A |
| 汎用立旋盤 | 1 | φ4000 | Tig 溶接機 | 30 | 300A/500A |
| NC 横中ぐりフライス | 1 | | サブマージーク溶接機 | 1 | 800A |
| レーザー加工機 | 1 | 4kw | 溶接ロボット | 5 | |
| NC プレスブレーキ | 4 | 440ton × 4m | 焼鈍炉 | 1 | 3.3m × 3m × 10m |
| ベンディングローラー | 2 | 230ton × 3m | 天井クレーン | 28 | 20ton/10ton/5ton |

明治41年創業 鉄工所らしくない鉄工所

水島鉄工 株式会社

〒959-2136

新潟県阿賀野市京ヶ瀬工業団地 3610-155

資本金 70,000 千円 TEL 0250-67-2850 URL <http://www.mizu-tk.co.jp>
 従業員数 85 人 FAX 0250-67-2860 E-mail mizutk@rose.ocn.ne.jp

代表者 代表取締役 南 秀樹

担当者 代表取締役 南 秀樹

【特徴】

生命の源である「水」を輸送する水管橋をはじめ、道路情報施設構造物、鉄塔、タンク、プラント機器等の鋼構造物の設計から製造・設置・メンテナンスを行っております。数少ない塗覆装鋼管・異形管の専門メーカーとして環境にやさしい高精度・高品質な製品づくりを追求しています。(ISO9001/14001 認証取得)

【加工分野】

- ・最終製品で出荷するワンストップサービス
- ・形鋼及びパイプ等のロール加工
- ・ショットブラスト及び塗覆装設備を保有
- ・全長12mまで対応の自社製大型乾燥炉を導入

【製造品目】

- ・水管橋、水輸送用製品
- ・小型水管橋用落橋防止システム
- ・交通安全施設製品、照明鉄塔・照明柱製品
- ・情報表示・通信施設・災害対策製品
- ・その他各種鋼構造物、メンテナンス、据付工事

(製品写真)



水管橋



塗覆装鋼製異形管



門型柱



照明柱

照明鉄塔



貯蔵槽施設

主要設備・測定器(名称・台数・能力)

| | | | | | |
|--------------|----|-----------------|-----------------|----|-----------------|
| CNC パイプコースター | 5 | 最大口径 3m | NCプレスブレーキ | 1 | 最大幅 3.1m 圧 225t |
| レーザー切断機 | 2 | 最大 2×4m | NC ベンディングローラー | 3 | 最大幅 3m 厚 27mm |
| 五面加工機 | 3 | 最大 10.1×3×1.95m | ブラスト装置 | 6 | SS 材 SUS 材 |
| NC 立型ターニング旋盤 | 3 | 最大外径 3.5m | ポリウレタン被覆外面自動塗装機 | 2 | 最大 φ1000mm |
| NC ラジアルボール盤 | 1 | 最大口径 2.4m | 各種塗装機 | 11 | WSP各仕様対応 |
| 2軸平板両面自動開先機 | 2 | 最大幅 4m、厚 60mm | 移動式大型乾燥炉 | 2 | 最大 12×3×2.65m |
| 各種溶接機 | 67 | マニプレータ、TIG 等 | ステンレス酸洗い装置 | 1 | 最大 7×2×1.5m |

SUS・SS・AL・Ti・Ni 第一種圧力容器製造/軽金属溶接構造物製造

株式会社 森製作所

〒945-0017

新潟県柏崎市荒浜3丁目 13-44

| | | | | | |
|------|-----------|-----|--------------|--------|-----------------------------|
| 資本金 | 10,000 千円 | TEL | 0257-22-5461 | URL | http://www.mori-mfg.co.jp |
| 従業員数 | 9 人 | FAX | 0257-22-5581 | E-mail | atsushi.mori@mori-mfg.co.jp |

代表者 代表取締役社長 森 厚司

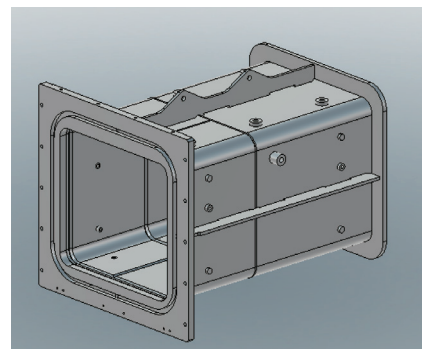
担当者 森 威司

【特徴】

軟鋼・ステンレス鋼・アルミニウム合金製第一種圧力容器設計・製作・溶接技術を基に、真空容器・各種チャンバー・塔槽類・配管・キャスク・フレーム等の製作、並びにチタン、ニッケル等のチャンバー、電極板等の溶接、ハステロイ・インコネル・インコロイ・アロイ等の高耐食・耐熱合金類の溶接も行います。また同材質及び異材溶接についてのWPS/PQRも確立しております。

また、ガス溶接及び TIG 溶接によるステライト硬化肉盛りも施工いたします。

(製品写真)



【加工分野】

- ・溶接 TIG/MIG/MAG/アーク/ガス
- ・製缶及び機械加工管理

◇取得資格◇

SS/SUS/AL 第一種圧力容器製造許可
 軽金属溶接構造物製造 認定工場R級
 ボイラー溶接士 チタン ステンレス アルミニウム
 TIG MAG PT lv2

【製造品目】

- | | |
|-------------|----------|
| ・圧力容器 | ・真空容器 |
| ・配管類 | ・塔槽類 |
| ・一般製缶品 | ・プラント機器類 |
| ・ステライト硬化肉盛り | |

主要設備・測定器(名称・台数・能力)

| | | | | | |
|---------|----|-------|-------------|----|---------|
| TIG 溶接機 | 10 | ~500A | 電気炉 | 1 | 1200℃ |
| MAG 溶接機 | 5 | ~350A | シャーリング | 1 | — |
| MIG 溶接機 | 2 | ~300A | 溶接用ポジショナー | 10 | ~1t |
| プラズマ切断機 | 2 | - | 定盤 | 5 | Max5000 |
| クレーン | 2 | 2.8t | AUTO CAD LT | - | 2D CAD |
| 油圧プレス | 1 | 100t | FUSION 360 | - | 3D CAD |